

ПРОЕКТ ЛЕСОВОССТАНОВЛЕНИЯ
(искусственное на осень 2020 года)

1. Характеристика местоположения лесного участка

| | |
|-----------------------------|--------------------|
| Арендатор лесного участка | ООО «Строй-Инвест» |
| Лесничество | Куярское |
| Участковое лесничество | Сурокское |
| Лесной участок | Силикатный |
| Квартал № | 88 |
| Выдел № | 17 |
| Площадь лесного участка, га | 4,3 |

Примечание: абрис лесного участка представлен в приложении к настоящему проекту лесовосстановления.

2. Характеристика лесорастительных условий

| | |
|-------------------------|---|
| Тип леса | СБР |
| ТЛУ | А2 |
| Рельеф | Равнинный |
| Гидрологические условия | На лесном участке водной среды не имеется |
| Почва | Дерново-подзолистая, свежая, песчаная |

3. Характеристика площади лесного участка (нужное отметить)

| | |
|--|-----------------|
| Вырубка | Вырубка 2019 г. |
| Гарь | |
| Погибшее насаждение | |
| Прогалина, пустырь | |
| Иные не занятые лесными насаждениями или пригодные для лесовосстановления земли (указать категорию земель) | |

4. Характеристика вырубки:

| | |
|--|---------------------------------------|
| Количество пней на единице площади (1 га), шт | Менее 500 |
| Состояние очистки от порубочных остатков и валежника | Удовлетворительное |
| Характер и размещение оставленных деревьев и кустарников | Отсутствуют |
| Степень задернения и минерализации почвы | Задернение среднее, минерализации нет |

5. Характеристика имеющихся подроста и молодняка лесных древесных пород

| | |
|---|-------------|
| Состав | Отсутствуют |
| Средний возраст, лет | |
| Средняя высота, м | |
| Количество деревьев и кустарников на единице площади (1 га), тыс.шт | |
| Размещение деревьев и кустарников по площади лесного участка | |
| Состояние лесных насаждений и их оценка | |

6. Проектируемый способ лесовосстановления (нужное отметить)

| | |
|------------------------------------|--------|
| Искусственное лесовосстановление | 4,3 га |
| Комбинированное лесовосстановление | |
| Естественное лесовосстановление | |

7. Обоснование проектируемого способа лесовосстановления, главных(ой) древесных(ой) пород(ы), породного состава восстанавливаемых лесов, с учетом особенностей производства работ в различных категориях защитных лесов и особозащитных участках лесов

| | |
|---|--|
| Обоснование проектируемого способа лесовосстановления | Отсутствие подроста и молодняка главных лесных древесных пород |
| Главные(ая) лесные(ая) древесные(ая) породы(а) | Сосна |
| Сопутствующие лесные древесные и кустарниковые породы | |
| Схема смешения древесных и кустарниковых пород (для искусственного и комбинированного лесовосстановления) | С-С-С-С |

8. Сроки и технологии (методы) выполнения работ по лесовосстановлению

Искусственное и комбинированное лесовосстановление:

| | |
|--|--|
| Подготовка лесного участка | маркировка линий будущих рядов лесных культур или полос обработки почвы и обозначение мест, опасных для работы техники; сплошная или полосная (частичная) расчистка площади от валежника, камней, нежелательной древесной растительности, мелких пней, стволов усохших деревьев; корчевка пней, препятствующих движению техники или уменьшение их высоты до уровня, не препятствующего движению техники. (нужное подчеркнуть) |
| Способы и время обработки почвы (механизованная, ручная, полосами, бороздами, террасирование, площадками), применяемые машины и орудия | Механизованная, бороздами, трактор МТЗ-82 с плугом ПКЛ-70, сентябрь 2020 г. |
| Методы и способы лесовосстановления (посев, посадка, ручной, механизированный), применяемые машины и орудия, время проведения | Посадка ручная, под РУДОЛ, сентябрь 2020 года |
| Используемый посадочный материал | 1- летние сеянцы сосны ЗКС |
| Посев (используемый посевной материал; способы подготовки семян к посеву; норма высева семян; потребность, глубина заделки семян и т.д.) | |
| Размещение посадочных (посевных) мест в ряду и междурядье | 3,0x1,4м |
| Количество посадочных (посевных) мест на 1 га всего | 2381 |
| в том числе по породам: Сосна | 2381 |
| Количество посадочных (посевных) мест на всей площади лесного участка всего | 10238 |
| в том числе по породам: Сосна | 10238 |
| Количество агротехнических уходов по годам | 1-й год: 2 ухода |

| | |
|---|-------------------------------------|
| выращивания (выбор метода ухода зависит от фактического состояния лесных культур) | 2-й год: 2 ухода |
| | 3-й год: 1 уход |
| Количество лесоводственных уходов по годам выращивания | 4-й год: 1 уход (при необходимости) |

9. Требования к используемому для лесовосстановления посадочному материалу:

| Древесная порода | Возраст не менее, лет | Диаметр стволика у корневой шейки не менее, мм | Высота стволика не менее, см |
|------------------|-----------------------|--|------------------------------|
| Сосна | 1 | 2,0 | 12 |

Примечание: допускается применять посадочный материал возраста ниже, указанного в таблице 1 приложения 17 к Правилам лесовосстановления, при соответствии его требованиям по высоте и диаметру стволика у корневой шейки.

10. Требования к молоднякам, площади которых подлежат отнесению к землям, на которых расположены леса, для признания работ по лесовосстановлению завершенными:

| Возраст (к молоднякам, созданным искусственным и комбинированным способом), не менее, лет | Количество деревьев главных лесных древесных пород не менее, тыс.шт на 1 га | Средняя высота деревьев главных пород не менее, м |
|---|---|---|
| 7 | 2,0 | 1,2 |

11. Объем по лесовосстановлению

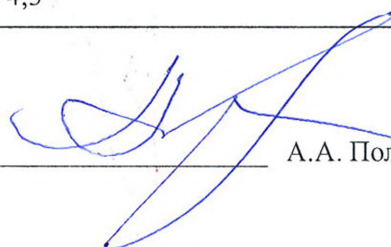
| | |
|--------------------------------|-----|
| Площадь лесовосстановления, га | 4,3 |
|--------------------------------|-----|

Проект лесовосстановления составил:

Зам.директора по л/х ООО «Строй-Инвест» _____

А.А. Поларшинов

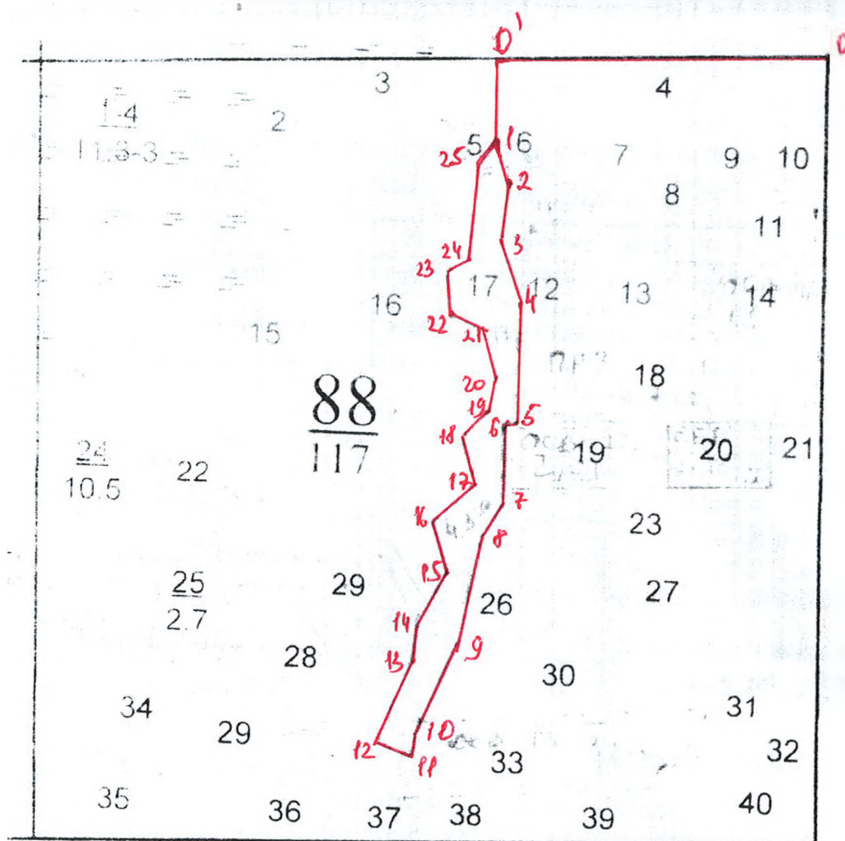
Дата составления 17.08.2020



АБРИС

лесного участка, проектируемого под искусственное лесовосстановление на осень 2020 года
в кв.88 выд.17 пл. 4,3 га Силикатного лесного участка Сукокского участкового лесничества
Куярского лесничества-филиала ГКУ РМЭ «Югмежупрлес»

М - 1:10 000



Акт измер. от 13.11.18г
№ 2/1

| №№ | Румбы | Длина, м | №№ | Румбы | Длина, м |
|-------|-----------|----------|-------|-----------|----------|
| 0-0' | ЮЗ 76° | 450 | 13-14 | СЗ 10° | 45 |
| 0'-1 | ЮВ 14° | 105 | 14-15 | СВ 22° | 45 |
| 1-2 | ЮВ 38°30' | 49,5 | 15-16 | СЗ 32° | 73 |
| 2-3 | ЮВ 3° | 88 | 16-17 | СВ 39° | 80 |
| 3-4 | ЮВ 33° | 89 | 17-18 | СЗ 35°30' | 55 |
| 4-5 | ЮВ 10° | 158 | 18-19 | СВ 28° | 50 |
| 5-6 | ЮЗ 77° | 15 | 19-20 | СЗ 0° | 45 |
| 6-7 | ЮВ 12° | 112 | 20-21 | СЗ 33° | 55 |
| 7-8 | ЮЗ 25° | 40 | 21-22 | СЗ 73° | 40 |
| 8-9 | ЮВ 0° | 150 | 22-23 | СЗ 19° | 50 |
| 9-10 | ЮЗ 13° | 119 | 23-24 | СВ 46° | 40 |
| 10-11 | ЮВ 1° | 40 | 24-25 | СЗ 14° | 105 |
| 11-12 | ЮЗ 89° | 45 | 25-1 | СВ 15° | 66 |
| 12-13 | СВ 8° | 140 | | | |